

# VYKUROVACIE VLOŽKY DO KACHĽOVÝCH PECÍ BRUNNER

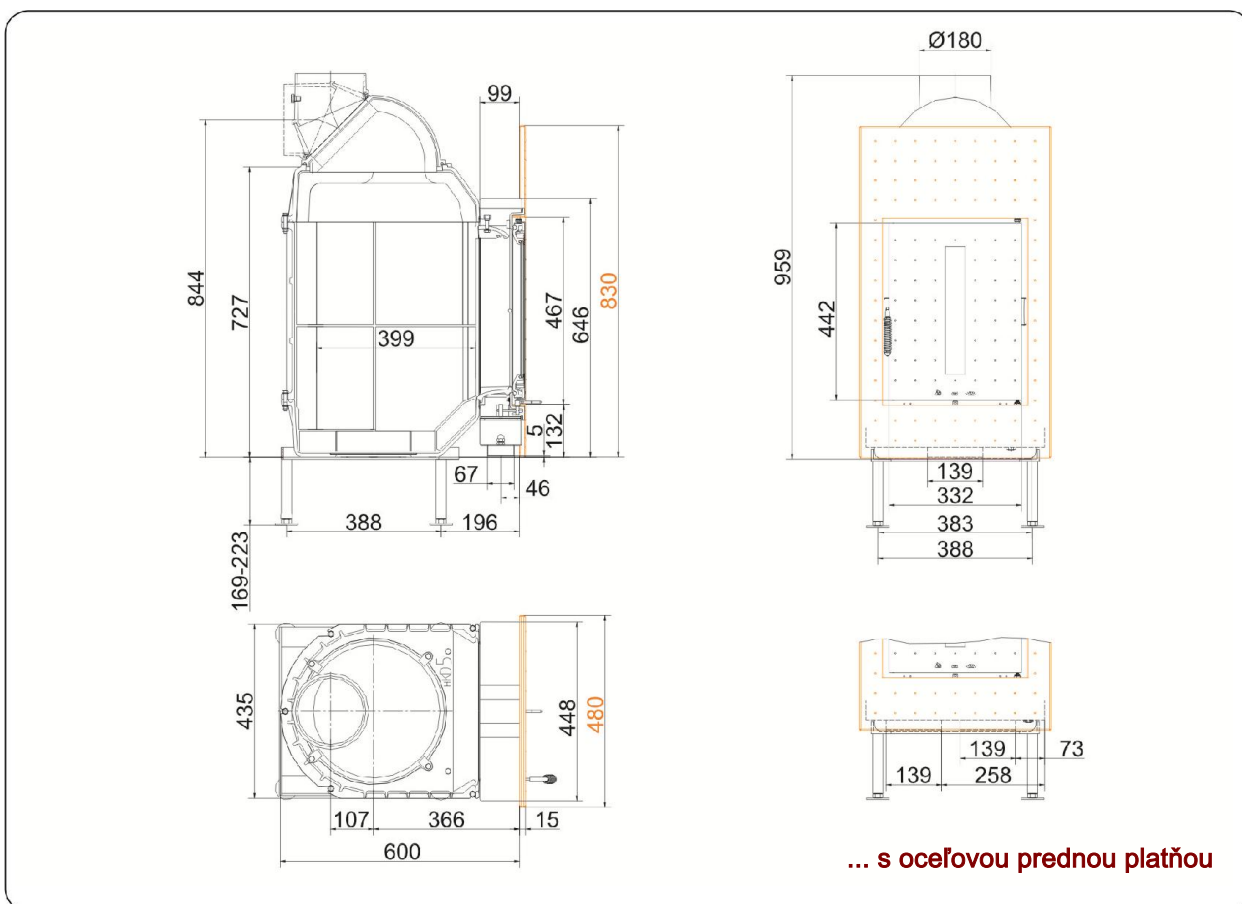
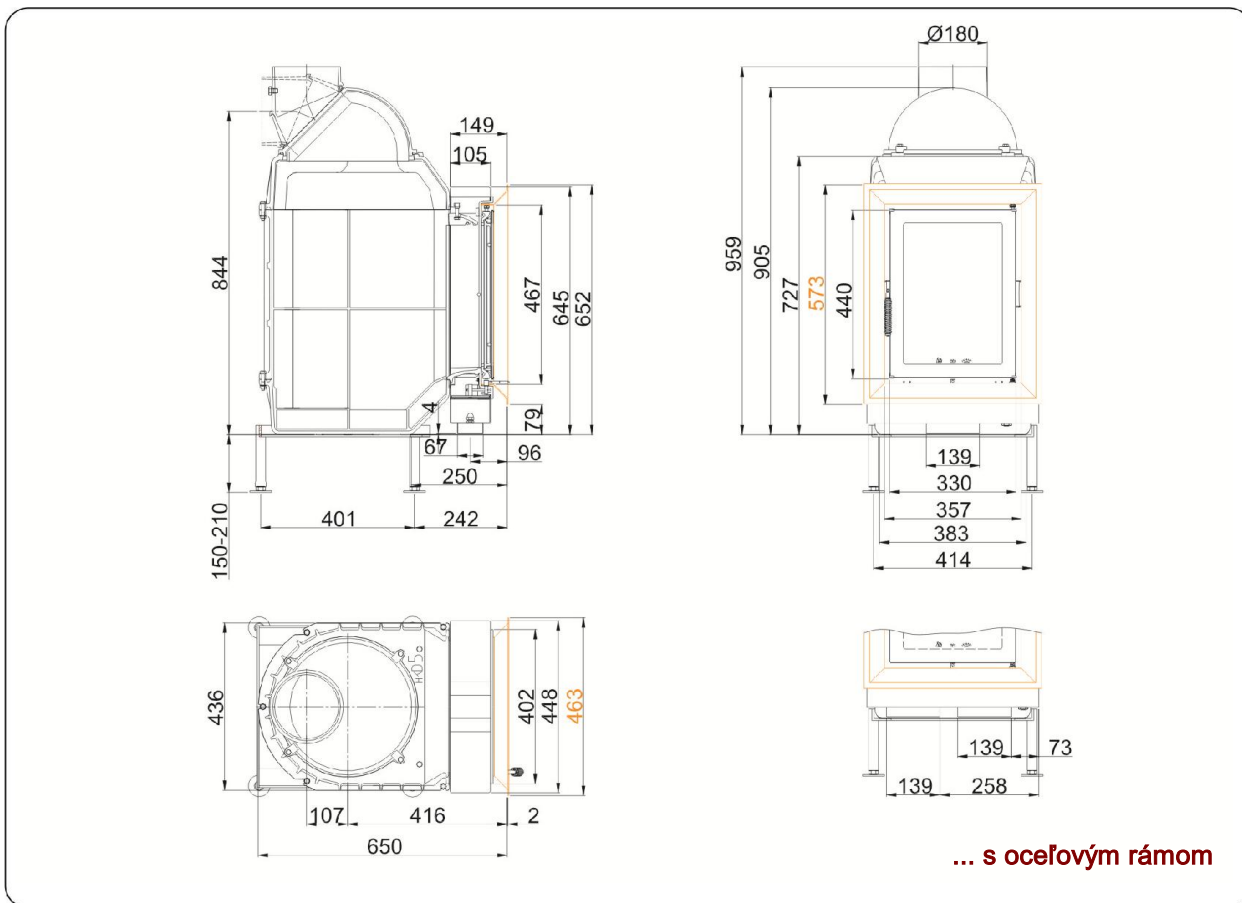


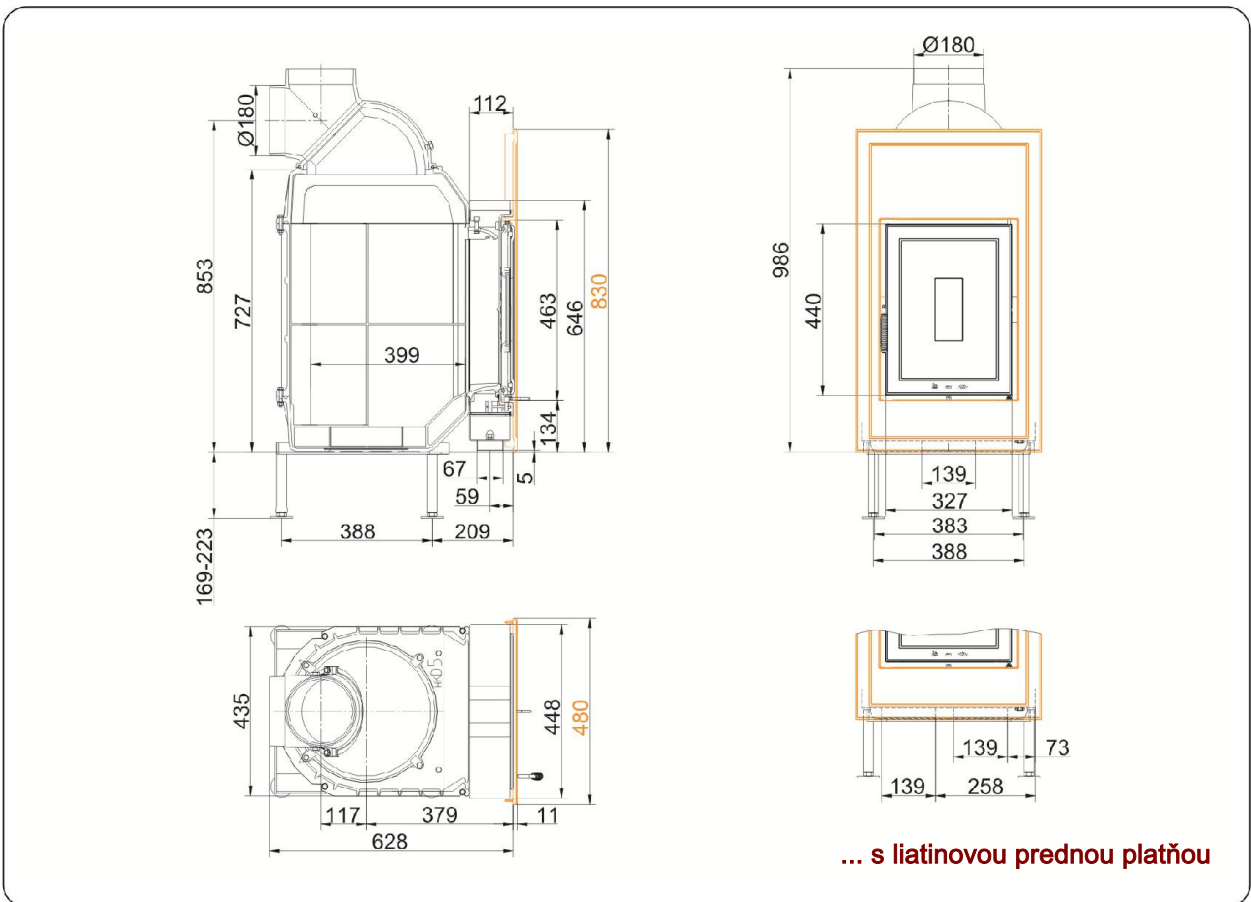
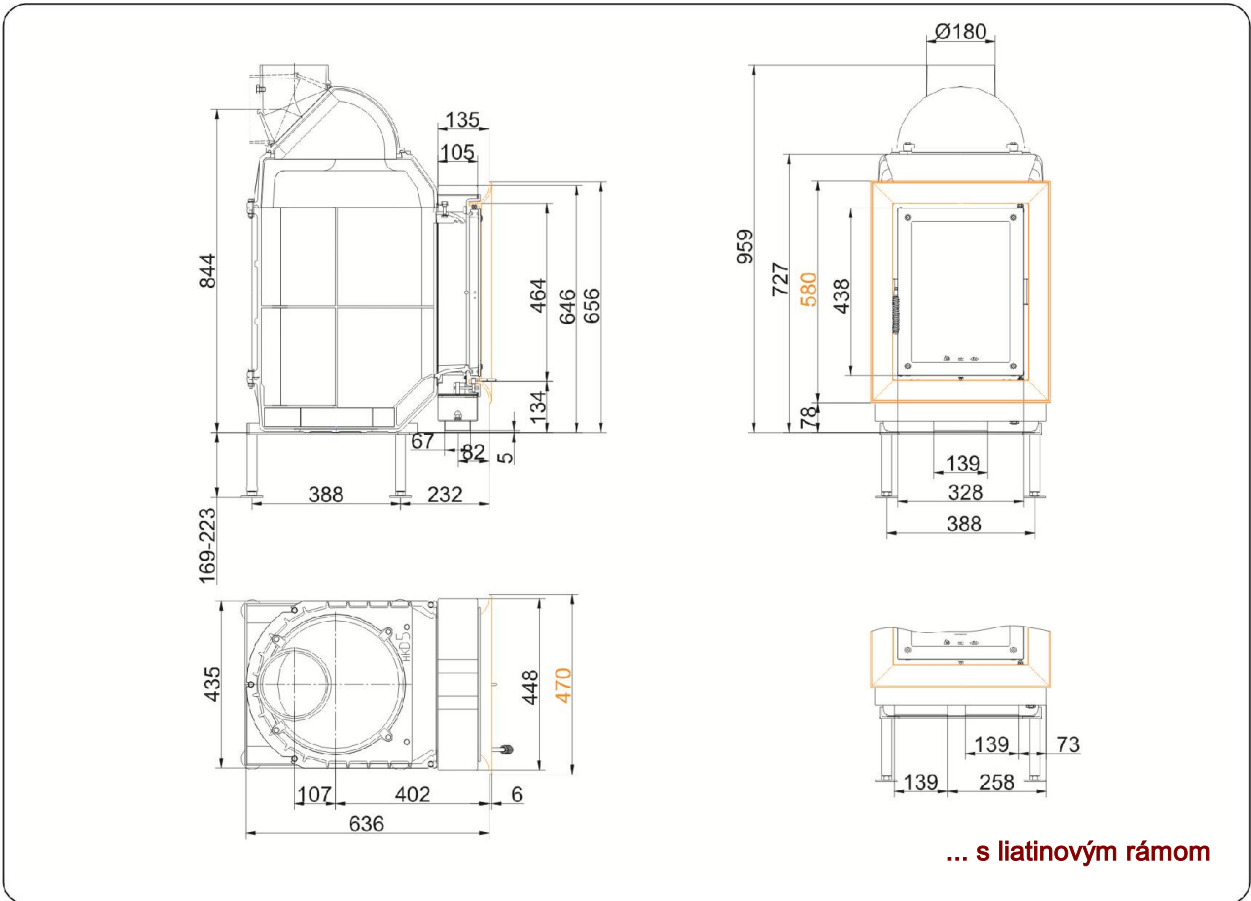
## HKD 5.1

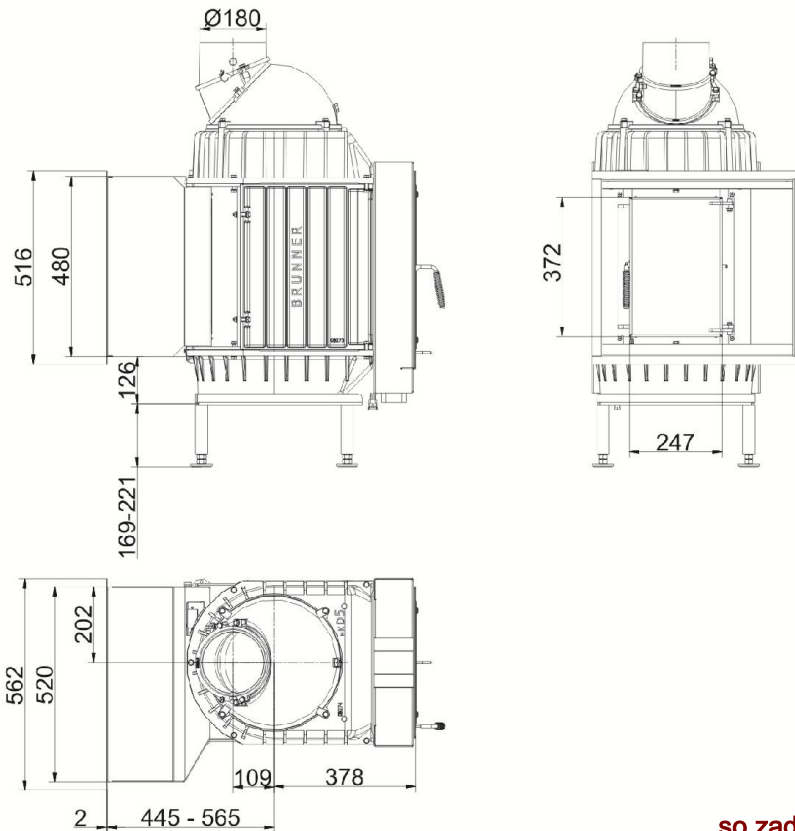
Stav: 20.09.2016



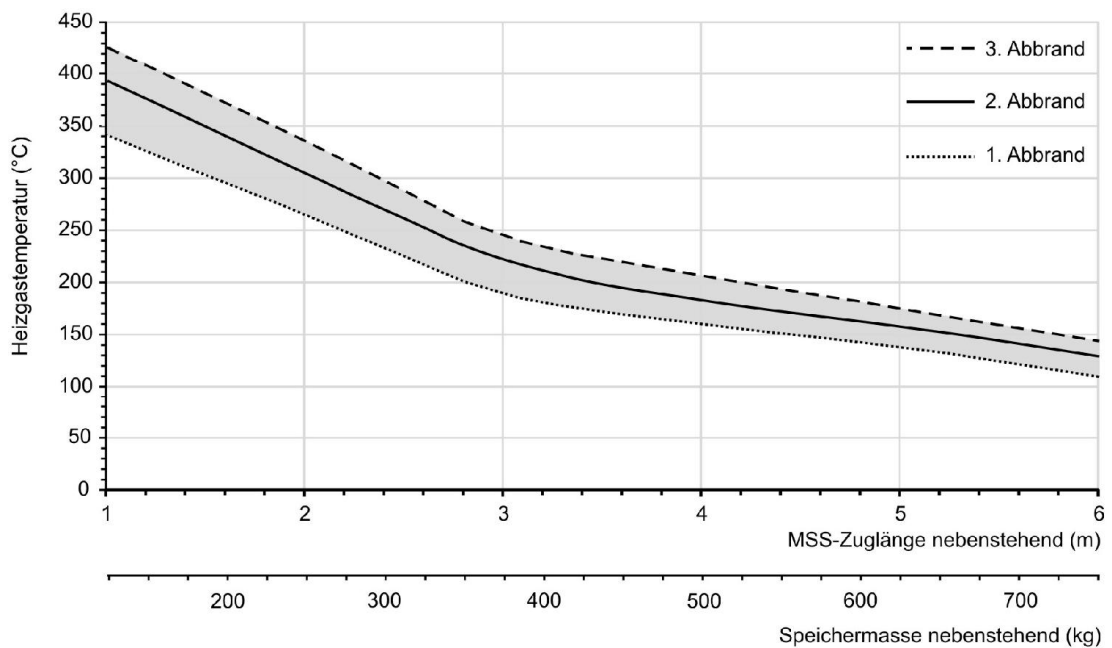
**BRUNNER**<sup>®</sup>  
*made in germany*







... so zadným prikladaním



... diagram na dimenzovanie vedľa stojacích akumulčných ťahov

# Projektovanie a zabudovanie

## HKD 5.1

skúšané podľa		EN 13229 W	EN 13229 WA
Hodnoty z vykurovacej prevádzky		Menovitý výkon	Akumulačná prevádzka
Vhodný pre všetky stavebné typy podľa odborných smerníc		OK	OK
<b>Údaje pre overenie funkčnosti</b>			
Nominálny tepelný výkon	kW	10	-
Obrat paliva	kg/h	2,7	6
Obrat paliva	kW	12	20
Hmotnostný tok spalín	g/s	12	17
Teplota na hrdle (pred výmenníkom)	°C	470	580
Teplota spalín za			
nasadeným oceľovým zberačom	°C	-	-
1 x vedľastojacim liatinovým výmenníkom	°C	160	220
7 x akumuláčnými prstencami (MAS)	1) °C	210	-
4,5 m vedľastojacími spalinovými keramickými ťahmi	2) °C	-	180
3,1 m Modulové akumuláčné tvarovky (MSS)	2) °C	-	215
tepl vodným výmenníkom	°C	-	-
Potrebný ťah komína	Pa	13	15
Potreba vzduchu pre horenie	m <sup>3</sup> /h	35	50
Priemer prívodu vzduchu pre horenie Ø	mm	125	125
<b>Rozdelenie tepla</b>			
Vykurovacia vložka / výmenník	%	45 / 45	45 / 45
Presklenie ( jedno- / dvojsklo)	%	- / 10	- / 10
Teplovodný výmenník	%	-	-
<b>Prierez mriežok</b> 4)			
Prívod vzduchu	cm <sup>2</sup>	600 / 250 / 550	600 / 250 / 550
Výstup vzduchu	cm <sup>2</sup>	600 / 250 / 550	600 / 250 / 550
<b>Minimálne odstupy ohniska</b>			
k vrstva izolácie	cm	8	8
k podlahe	cm	15	15
<b>Požadované hrúbky izolácie bez / s</b> 3) <b>ventilačnými mriežkami</b>			
Stena, ku ktorej je dielo pristavené	cm	18 / 14	18 / 14
Podlaha	cm	0	0
Strop	cm	22 / 17	22 / 17
Izolácia okolo dvierok zadného prikladania	cm	6	6
Predmurovanie pri stenách určených na ochranu	cm	10	10
<b>Hmotnosť</b>			
Vykurovacia vložka + šamoty	kg	118 + 80	
<b>Spĺňa požiadavku pre hraničné hodnoty</b>			
Nemecko / Rakúsko / Švajčiarsko / Nórsko		1.BImSchV (Stufe 2) / 15a BVG (2015) / LRV / -	

1) škrtiaca klapka sa odporúča

2) Kontrolná veličina. Stanovenie z dimenzovacieho diagramu pre vedľastojacu akumuláčnú masu, prípadne potvrdenie prepočtom

3) hodnoty sú vypočítané z hore uvedených prierezov mriežok; plášť krbu/pece je vyhotovený ako sálavý

4) pre vykurovaciu vložku / spalinový výmenník / kovový dodatočný výmenník

Ulrich Brunner GmbH  
Zellhuber Ring 17 -18  
D-84307 Eggenfelden  
Telefon: +49 / (0)87 21 / 7 71-0  
Telefax: +49 / (0)87 21 / 7 71-100  
info@brunner.eu | www.brunner.eu

**BRUNNER**<sup>®</sup>

BRUNNER produkty sú ponúkané a predávané výlučne špecializovanými odbornými kachliarskymi firmami.  
Zmeny sortimentu, technické zmeny ako aj omyly vyhradené. (09/16)